

Présentation Mémoire DESC

COLRU

Le 20 Avril 2017

Dr CHARPILLE Marion

Directeur de mémoire: Dr Bodin Yann

Mémoire de DESC de médecine d'urgences

Intérêt d'une catégorie 4 dans la
gradation de la gravité des
patients traumatisés
étude de registre mono centrique

RAPPELS

Critères de cinétique de Vittel

- Éjection d'un véhicule
- Autre passager décédé dans le même accident
- Chute > 6m
- Victime projetée ou écrasée
- Appréciation globale (déformation du véhicule, vitesse estimée, absence de casque, absence de ceinture)
- Blast

INTRODUCTION

- Critères de Vittel: gravité
 - Indication de réalisation d'un scanner corps entier (SCE)
 - Bonne sensibilité mais faible spécificité
 - SCE: chronophage, irradiant
- Gradation des patients traumatisés graves (PTG) en 3 catégories
 - Protocole d'orientation
- Objectif principal:
 - Evaluer l'intérêt d'une catégorie 4 avec des critères de cinétique seule de Vittel selon la prévalence d'ISS nul

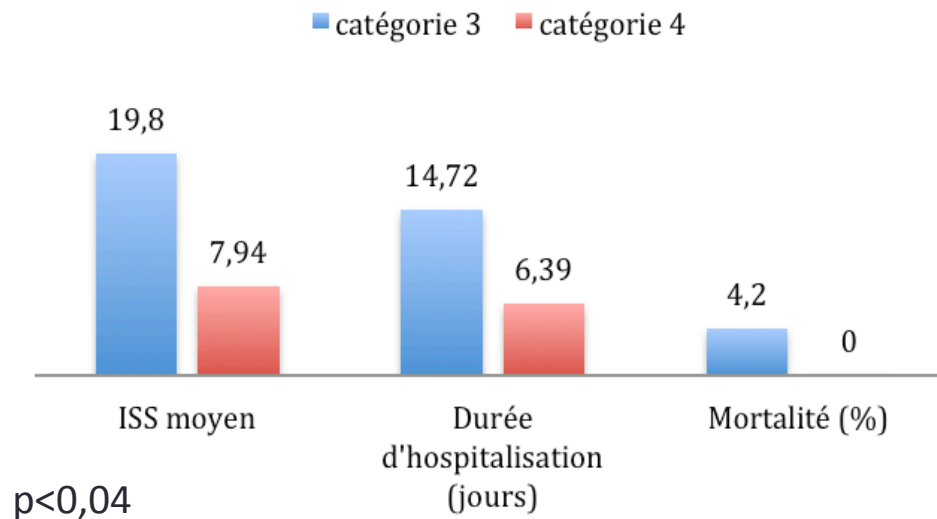
MATERIELS ET METHODES

- Etude de registre
 - Uni centrique
 - Observationnelle
 - Mars à Décembre 2014
- Critère d'inclusion
 - Avoir bénéficié d'un SCE polytraumatisé

RESULTATS

TOTAL patients inclus	N= 418
Catégorie 4	N= 251 (60%)
ISS nul	N= 53 (21%)
Décès J30	N=0
PTG (ISS>15)	N=43 (17%)

Comparaison catégorie 3 et 4



	OR (IC95%)	p
Examen clinique tête tronc normal	7 (3,5-15)	< 0,04
Mécanisme du traumatisme : AVP	5	0,986
Mécanisme du traumatisme : chute	1,55	0,987
Mode d'admission médicalisé	NA	NA

DISCUSSION

- Limites:

- Mono centrique: biais de sélection
- Rétrospective observationnelle: biais d'information

Parmi les patients catégories 4:

- Besoin d'affiner la spécificité des critères de Vittel
 - Aucune lésion scannographique: 21%
- Excellent pronostic
 - Absence de mortalité à J30
- Impossible de s'orienter vers une imagerie ciblée
 - Nombre important de PTG= 17%

CONCLUSION

- Excellent pronostic des patients catégorie 4

Orientation en secteur de traumatologie

Alternative raisonnable à la prise en charge en SAUV

En attendant les résultats du SCE

Merci de votre attention

